



Faculté
Sciences Exactes

Bibliothèque Guide du Lecteur

Bienvenue!



Hello, Students!

La bibliothèque de la Faculté des Sciences Exactes est un espace dédié à l'apprentissage, à la recherche et à la découverte. Nous sommes heureux de vous accueillir et espérons que vous profiterez pleinement de cet environnement conçu pour favoriser vos études et recherches.



Accès et Horaires

- Horaires d'ouverture :
Du Dimanche au Jeudi de 8h à 16 h.

- Accès :
La bibliothèque est ouverte aux étudiants, enseignants, chercheurs et personnel de l'université. Les visiteurs extérieurs peuvent s'inscrire à l'accueil sous certaines conditions.

- Carte de bibliothèque :
Une carte d'étudiant ou une carte de lecteur est nécessaire pour emprunter des documents et accéder aux ressources numériques.



Règlement Intérieur de la Bibliothèque

1. Respect du silence

La bibliothèque est un espace de travail partagé. Afin de permettre à chacun de travailler dans les meilleures conditions :

Le silence est requis dans toutes les zones d'étude individuelles.

Les discussions doivent être limitées aux espaces de travail en groupe.

Les téléphones doivent être en mode silencieux. Les appels doivent être passés en dehors des espaces de lecture.

2. Utilisation des espaces

Salles de travail en groupe : Disponibles sur réservation. Veuillez respecter l'horaire de réservation et l'espace alloué.

Espaces individuels : Les espaces dédiés au travail individuel doivent être respectés. Veuillez ne pas monopoliser les tables ou laisser vos effets personnels plus de 30 minutes sans surveillance.

3. Emprunts et retours

Emprunt de documents : Chaque lecteur peut emprunter jusqu'à 3 documents pour une durée de 3 semaines, renouvelable une fois.

Retards : Tout retard dans la restitution des documents entraîne des pénalités et peut suspendre l'accès aux services d'emprunt.

Documents réservés : Certains ouvrages sont en consultation sur place uniquement. Merci de respecter ce règlement pour garantir l'accès à tous.

4. Respect des équipements

Ordinateurs et Wi-Fi : Des ordinateurs sont à disposition pour la consultation des catalogues et des bases de données. Veuillez les utiliser à des fins académiques uniquement. Le réseau Wi-Fi est disponible sur tout le campus pour les étudiants et personnels.

Impression et photocopies : L'utilisation doit être responsable et modérée.

Matériel de bibliothèque : Veuillez traiter les livres, revues, et autres matériels avec soin. Signalez tout dommage ou perte dès que possible.

5. Sécurité et respect des lieux

Respect des autres usagers : Un comportement respectueux est attendu à tout moment. Toute perturbation ou comportement inapproprié pourra entraîner l'exclusion temporaire ou définitive de la bibliothèque.

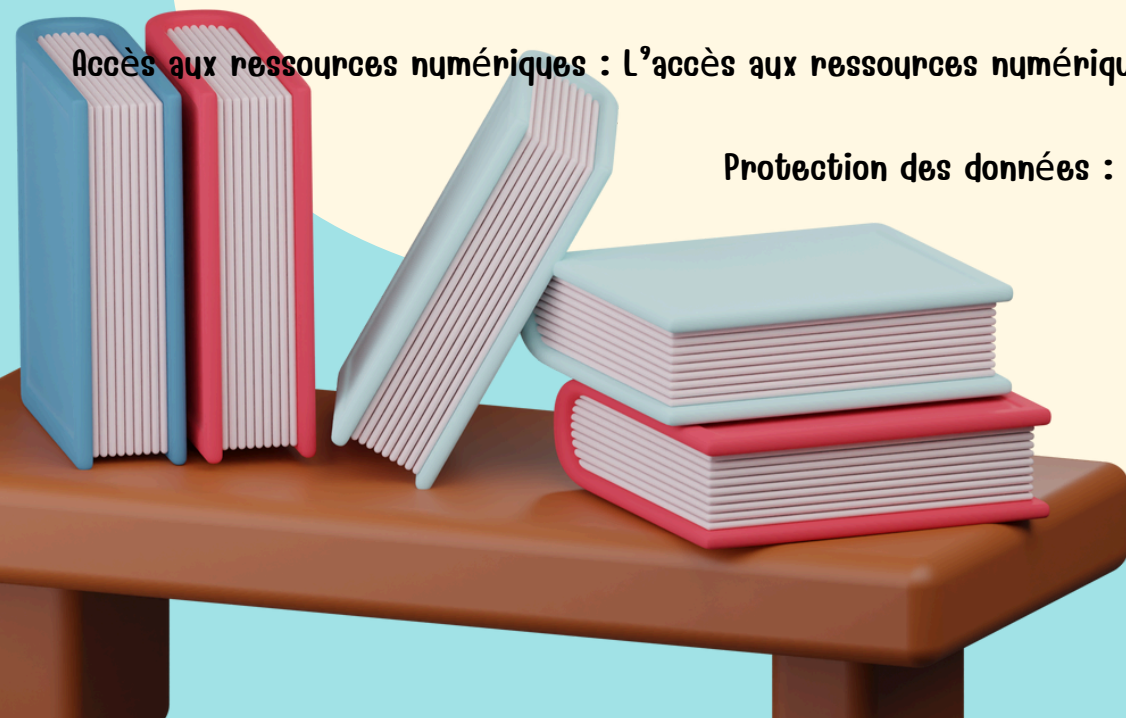
Sécurité : Les issues de secours doivent rester dégagées. En cas d'alarme, veuillez suivre les consignes du personnel et évacuer calmement.

Objets personnels : La bibliothèque décline toute responsabilité en cas de perte ou vol d'effets personnels.

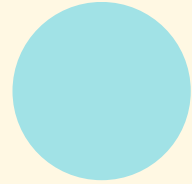
6. Droits d'accès et protection des données

Accès aux ressources numériques : L'accès aux ressources numériques (bases de données, e-books) est soumis à l'utilisation des identifiants personnels. Ces accès sont strictement personnels et ne doivent pas être partagés.

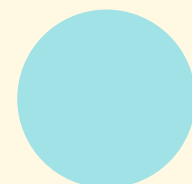
Protection des données : Toute collecte d'informations personnelles est conforme aux lois en vigueur sur la protection des données.



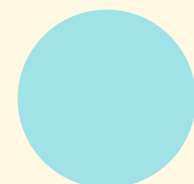
Services et Ressources



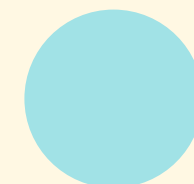
Catalogue en ligne :
Consultez notre catalogue en ligne pour vérifier la disponibilité des ouvrages et les réserver



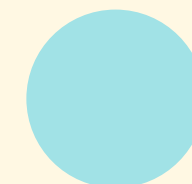
Bases de données et ressources électroniques :
Accès à des milliers d'articles scientifiques et e-books via notre portail.



Formations et ateliers :
Des ateliers sur la recherche documentaire, l'utilisation des bases de données et la gestion des références bibliographiques sont organisés régulièrement.



Aide à la recherche : Le personnel de la bibliothèque est à votre disposition pour vous aider dans vos recherches documentaires et répondre à vos questions.



Suggestions et contact
Si vous avez des suggestions pour améliorer nos services, nous vous invitons à les partager à l'accueil ou via notre formulaire en ligne.



Classification des Documents

004 Informatique

004.01 à 004.09 : Concepts généraux, normes, méthodologies

004.2 : Matériel informatique (ordinateurs, périphériques)

004.3 : Systèmes logiciels, langages de programmation

004.4 : Logiciels spécifiques, traitement des données

004.5 : Réseaux informatiques, Internet, communication de données

004.6 : Sécurité informatique, cryptographie

004.7 : Intelligence artificielle, apprentissage machine

004.9 : Applications de l'informatique dans divers domaines



Classification des Documents

50 - Sciences naturelles et exactes en général

- 50(01) : Philosophie et théorie des sciences exactes et naturelles
- 50(07) : Enseignement et recherche scientifique
- 50(091) : Histoire des sciences exactes et naturelles
- 50(1) : Organisation de la science, politique scientifique
- 50(2) : Méthodologie de la science
- 50(3) : Personnalités célèbres et découvertes dans les sciences naturelles et exactes



Classification des Documents

51 - Mathématiques

510 : Théorie des ensembles

512 : Algèbre (groupes, anneaux, corps, matrices)

514 : Géométrie (géométrie euclidienne, géométrie algébrique, géométrie différentielle)

515 : Analyse (analyse réelle, analyse complexe, calcul différentiel et intégral)

516 : Topologie

517 : Théorie des fonctions, équations différentielles

519 : Probabilités, statistique mathématique, recherche opérationnelle



Classification des Documents

52 - Astronomie et Astrophysique

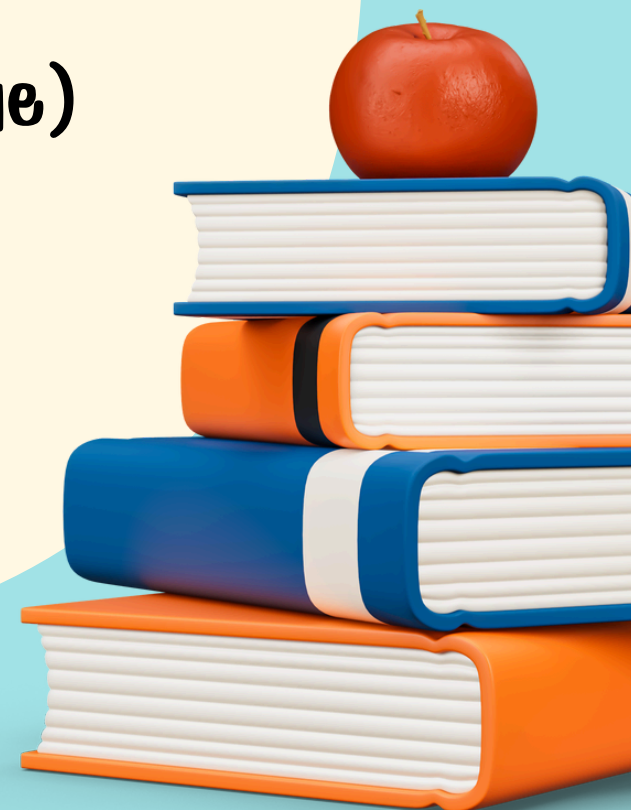
- 521 : Mécanique céleste (gravitation, orbites des planètes, systèmes de satellites)
- 523 : Système solaire, planètes, météores, comètes
- 524 : Astrophysique (étoiles, nébuleuses, trous noirs)
- 525 : Univers (cosmologie, origine et structure de l'univers, big bang)
- 528 : Géodésie, cartographie astronomique, mesures du temps
- 529 : Mesures du temps (calendriers, horloges astronomiques)



Classification des Documents

53 - Physique

- 531 : Mécanique classique (mécanique des solides, des liquides, des gaz)
- 532 : Mécanique des fluides, hydrodynamique
- 533 : Mécanique des gaz, aérodynamique
- 534 : Acoustique (sons, ondes sonores, vibrations)
- 535 : Optique (lumière, optique géométrique et physique, lasers)
- 536 : Thermodynamique (chaleur, température, thermodynamique statistique)
- 537 : Électricité et magnétisme
- 538 : Physique des solides (magnétisme, conduction électrique)
- 539 : Physique nucléaire et des particules (radioactivité, fission, fusion)



Classification des Documents

- 54 - Chimie

- 541 : Chimie théorique, concepts fondamentaux (liaison chimique, états de la matière)
- 542 : Techniques de laboratoire en chimie
- 543 : Chimie analytique (analyse qualitative et quantitative, spectroscopie)
- 544 : Chimie physique (thermochimie, cinétique chimique, électrochimie)
- 546 : Chimie inorganique (éléments chimiques, composés inorganiques)
- 547 : Chimie organique (hydrocarbures, composés aromatiques, polymères)
- 548 : Cristallographie (structure des cristaux)
- 549 : Minéralogie (composés minéraux, propriétés des minéraux)



Classification des Documents

55 - Géologie

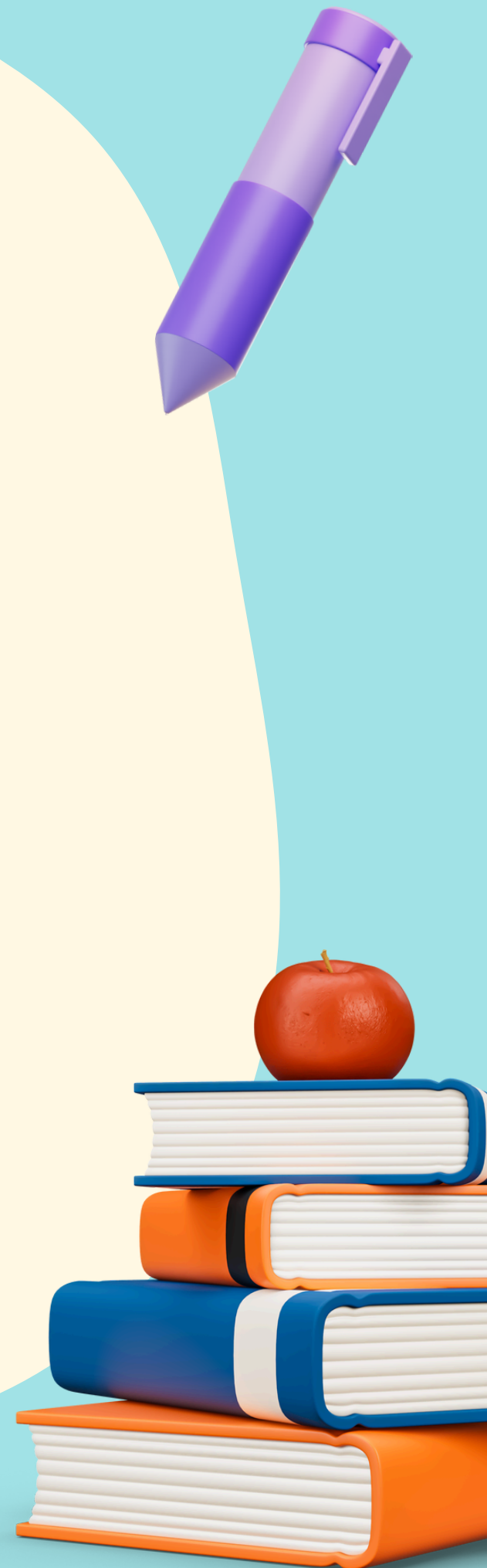
- 550 : Concepts généraux de géologie, méthodes géologiques
- 551.1 : Processus géologiques internes (volcans, séismes, tectonique des plaques)
- 551.2 : Géophysique (structure interne de la Terre, gravité, magnétisme terrestre)
- 551.3 : Géomorphologie (formes du relief, érosion, sédimentation)
- 551.4 : Hydrogéologie (cycle de l'eau, aquifères, rivières, glaciers)
- 551.7 : Géologie historique (évolution géologique de la Terre, stratigraphie)
- 552 : Minéralogie (description et classification des minéraux)
- 553 : Géologie économique (gîtes minéraux, ressources minérales)



Classification des Documents

56 - Paléontologie 57 - Biologie

- 560 : Concepts généraux de la paléontologie
- 561 : Paléobotanique (fossiles végétaux, plantes fossiles)
- 562 : Paléozoologie (fossiles animaux)
- 563 : Vertébrés fossiles (dinosauriens, mammifères fossiles)
- 564 : Invertébrés fossiles
- 565 : Anthropologie paléontologique (fossiles humains, évolution des hominidés)
- 570 : Biologie en général (concepts, méthodes, disciplines)
- 571 : Génétique (hérédité, mutations, génétique moléculaire)
- 572 : Biochimie (métabolisme, enzymes, vitamines, biomolécules)
- 573 : Physiologie (physiologie des plantes, des animaux et de l'homme)
- 574 : Écologie (écosystèmes, relations interspécifiques, environnement)
- 575 : Évolution biologique (théorie de l'évolution, biodiversité)
- 576 : Microbiologie (bactéries, virus, champignons microscopiques)
- 577 : Biologie de l'environnement (écosystèmes, pollution, conservation)
- 578 : Cytologie et histologie (biologie cellulaire, tissus biologiques)
- 579 : Biotechnologie (génie génétique, applications des biotechnologies)



Thank You

